

ROTEIRO BASE DE ATENDIMENTO APOMÉTRICO



Vida Plena

VERSÃO 1.0 122019

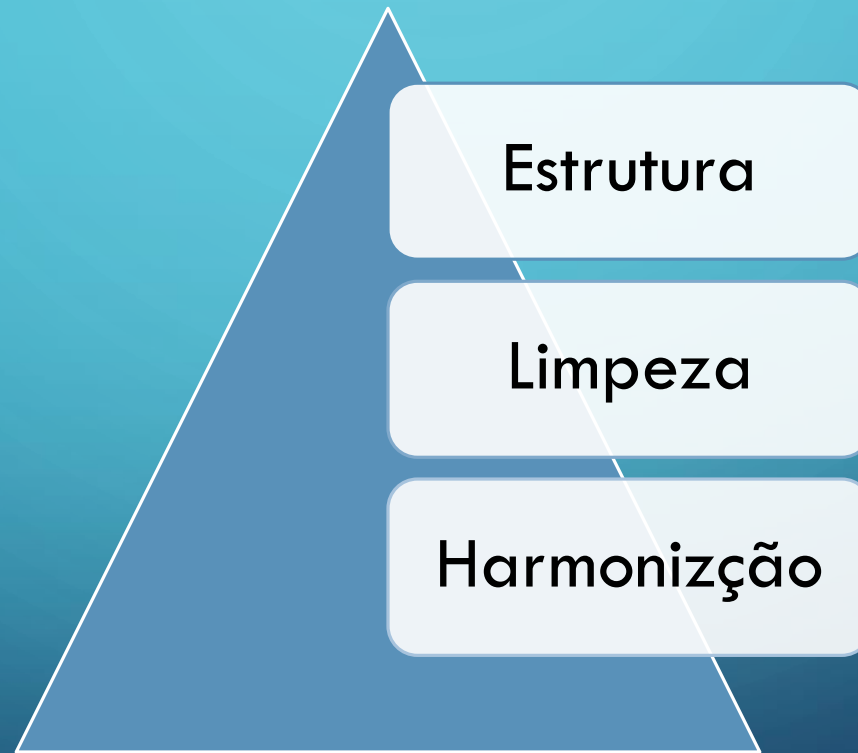
REGRA DE PARETO



ORGANOGRAMA DE ABERTURA DE CAMPO



PODEMOS DIVIDIR A MONTAGEM DE CAMPO DE FORÇA EM BLOCOS



Estrutura

- Esfera
- Anéis
- Filtros
- Pirâmide
- Elementos

Limpeza

- Vento Solar
- Verde Efervescente
- Vórtice de Energias

Harmonização

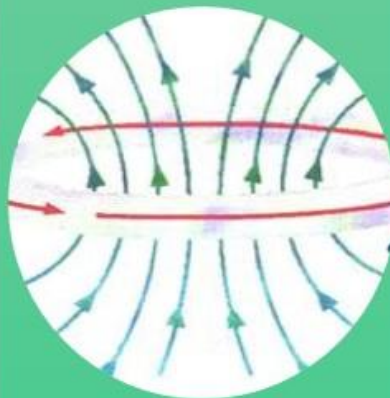
- Azul Calmante
- Rosa Cardíaco
- Amarelo Frontal
- Ligação Com Egrégoras e trabalho



Passe de limpeza



Divisão de mesas e
montagem de Campo
de Força Secundário



Verificação de
Potência de Campo



Check in Médiuns

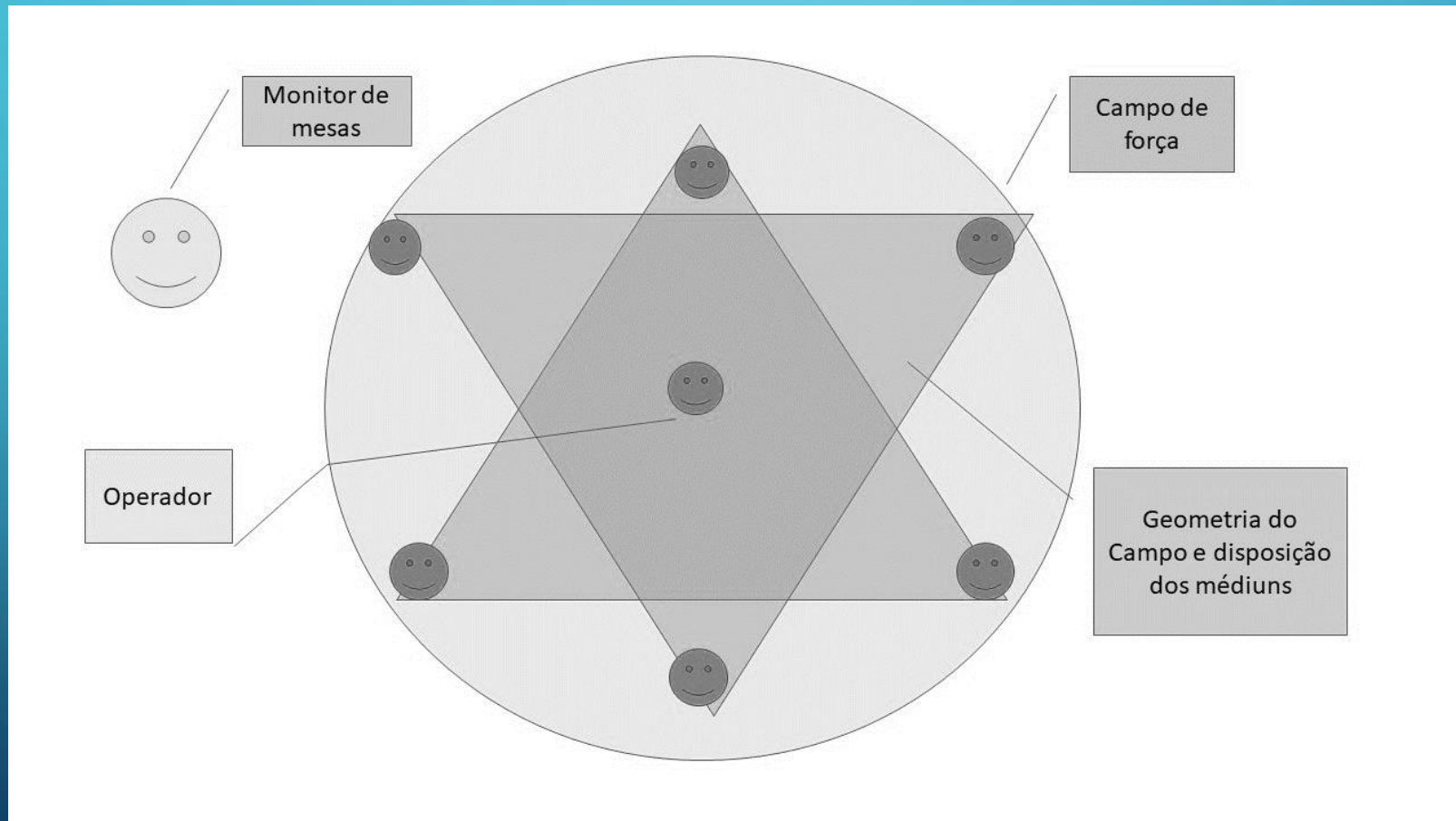


Conversa com
Consulente

Se verificado oscilação de Campo rever conexão
com Campo Principal e potência de Campo

Se Campo de Força ok seguir procedimento

PENSE DE FORMA GEOMÉTRICA NA FORMAÇÃO DE MESA



ABERTURA DE FREQUÊNCIA DE ATENDIMENTO

Consulente não abre frequência porquê?

- Não autorizou atendimento
- Medo
- Nervosismo
- Bloqueio ou ação extrafísica ou espiritual
- Ação de Encarnado
- Ação de Personalidade
- Proteção de seus Guardiões (neste caso pedir licença e autorização para mexer em seu campo energético)
- Portador de algum objeto ou amuleto protetor

Como atuar?

- Verificar o real desejo de atendimento
- Consentimento do mesmo
- Estabelecer Rapport
- Conversar com o Consulente para acalmá-lo
- Pedir autorização a sua egrégora ou espiritualidade
- Passe magnético longitudinal no sistema nervoso central para afrouxar os corpos
- Subir um pouco potência de campo
- Reiniciar o processo de formação de campo
- Averiguar com os mentores da mesa

FLUXOGRAMA DE ATENDIMENTO APOMÉTRICO

- O Fluxograma serve para Referencia de atendimento para Operadores em fase de aprendizado, após a internalização dos processos o Operador poderá não seguir mais a risca o roteiro trabalhando mais solto e de forma mais intuitiva.

RAPORT E CONVERSA INICIAL

- Você está de acordo com o atendimento Apométrico?
- Como chegou até este recurso?
- O que te traz aqui? Qual sua principal queixa?
- Faça um resumo do seu estado atual.
- Instruir sobre o Atendimento de forma bem sucinta
- Explicar sobre o princípio do 80/20

Fluxograma



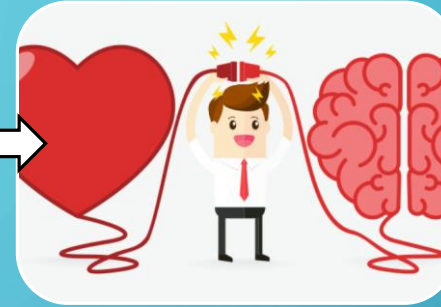
Desdobrou? - S/N



Núcleo de Potenciação? - S/N



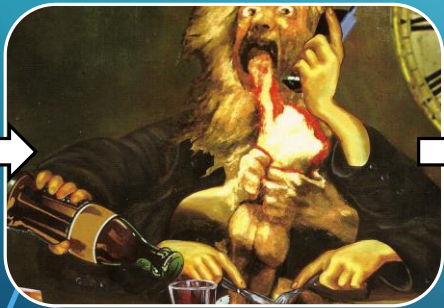
Níveis e Personalidades - S/N



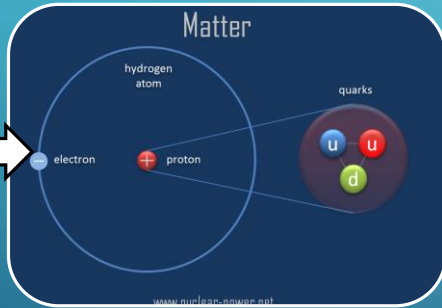
Chacras - Meridianos - S/N



Ressonâncias - S/N



Casa e/ou Trabalho - S/N



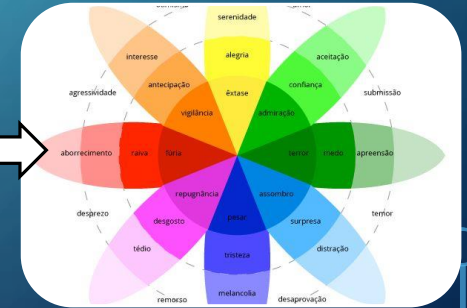
Dialimetria - Eteriatria - S/N



M.O.F - S/N



Orientação Espiritual - S/N



Encerramento e Orientações - S/N

NOTAS IMPORTANTES SOBRE ROTEIRO DE ATENDIMENTO

- Nem sempre podemos atuar em todos os campos. As vezes o Consulente não tem condição de passar por todos os processos.
- O tratamento se opera em 21 dias.
- As vezes o Consulente piora para melhorar.
- O atendimento Apométrico **JAMAIS** dispensa o acompanhamento médico e/ou terapêutico complementar.

Fluxograma

Não autorizou atendimento
Medo
Nervosismo
Bloqueio ou ação extrafísica ou espiritual
Ação de Encarnado
Ação de Personalidade
Proteção de seus Guardiões (neste caso pedir licença e autorização para mexer em seu campo energético)
Portador de algum objeto ou amuleto protetor

Desdobrou? - S/N



Aglutinam energia cósmica para formação do cilindro. Ligá-lo ao campo de força principal e criar 3 Resíduos, Ressonâncias, Níveis Usar a energia do consulente, para formação Cilindro
Girá-lo no sentido horário ou anti-horário
Anti-Horário Transmuta Energia
Horário Dissolve Energia

Núcleo de Potenciação? - S/N



Formar o cilindro na frente dos chacras: Frontal (mental superior), Laringeo (mental inferior) e cardíaco (este puxa aos níveis de corpo astral superior e inferior).
Quebrar os jumps, a energia verde efervescente entra pelo coronário do assistido quebrando os jumps que possa haver.
Aglutinar energia, com o cordão dourado, que vem puxando os níveis de MS, MI e astral e ligando-os ao campo de força principal.

Níveis e Personalidades - S/N



Aglutinar energia, formar os cilindros para os chacras principais e para os palmares e plantares.
Aproximar dos chacras os cilindros e fazer com que girem iniciando a limpeza. Quando a limpeza acabar veremos os cilindros na cor e na rotação de cada chacra.

Chacras - Meridianos - S/N



Ressonâncias - S/N



Pedir permissão para os mentores da casa para entrar
Passar o vento solar
Abrir o vórtice e drenar os resíduos para o centro da terra.
Aglutinar energia cósmica, modular para o verde efervescente.
Abrir o vórtice e drenar os resíduos Unir o cardíaco dos familiares
Colocar um vaso com flores
Agradecer o mentor da casa

Casa e/ou Trabalho - S/N



Mentaliza-se fortemente o corpo do enfermo, desejando fixamente a diminuição de sua coesão molecular, para receber tratamento energético adequado. "Coesão" é definida genericamente, como a propriedade que têm os corpos de manter estável a sua forma, desde que não sujeitos à ação de forças deformantes. Resulta das forças atrativas entre moléculas, átomos ou íons que constituem a matéria.

Dialimetria - Eteriatria - S/N



Solicita-se então o amparo da espiritualidade e das equipes que trabalham com Elementais da Natureza, estes então buscarão no Campo Etérico e astral os elementos para a elaboração do M.O.F e junto a doação de ectoplasma (bioplasma) do médium, teremos então a confecção do mesmo.

M.O.F - S/N



Alguns grupos adotam retorno livre a escolha dos consulentes
Outros fazer triagem
Outros consultam o plano extrafísico
Outros definem um ciclo de 3 atendimentos

Orientação Espiritual - S/N



Sabemos que o tratamento Apométrico tem um ciclo de 21 dias que se opera no astral pós atendimento presencial e/ou a distância.
Sobre haver ou não retorno para uma sequência dos atendimentos isso vai depender muito da metodologia e do fluxo de trabalho do grupo e/ou equipe, ficando ao encargo do grupo e direção de grupo definir as diretrizes dos processos posteriores.

Encerramento e Orientações - S/N





Desdobrou? - S/N

Núcleo de Potenciação? - S/N



Níveis e Personalidades - S/N

Chacras - Meridianos - S/N



Ressonâncias - S/N

Casa e/ou Trabalho - S/N



Dialimetria - Eteriatria - S/N

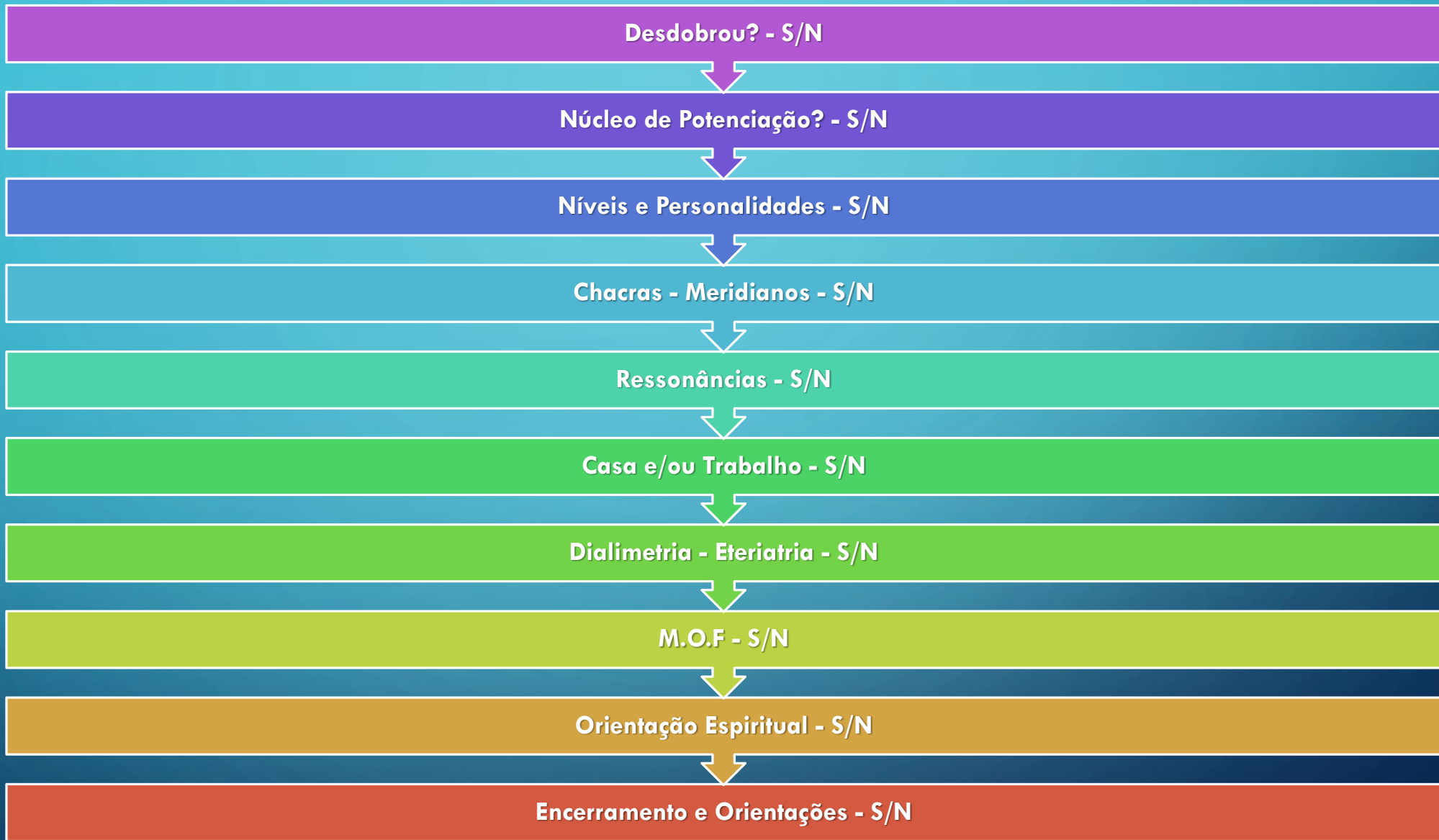
M.O.F - S/N



Orientação Espiritual - S/N

Encerramento e Orientações - S/N





Duração do Atendimento – 50 min



Desdobrou? - S/N



Núcleo de Potenciação?
- S/N



Níveis e Personalidades
- S/N



Chacras - Meridianos -
S/N



Ressonâncias - S/N



Casa e/ou Trabalho -
S/N



Dialimetria - Eteriatría -
S/N

- Nem sempre o Consultante consegue passar por todo o processo em um único atendimento, havendo necessidade de Retorno ou não.
- Duração do Atendimento – 50 min
- Nem sempre haverá necessidade de Retorno.

LEMBRE-SE DO PRINCÍPIO DO 80/20

- @fabionasa
- 11 998111163
- fabionasa@uol.com.br



Vida Plena